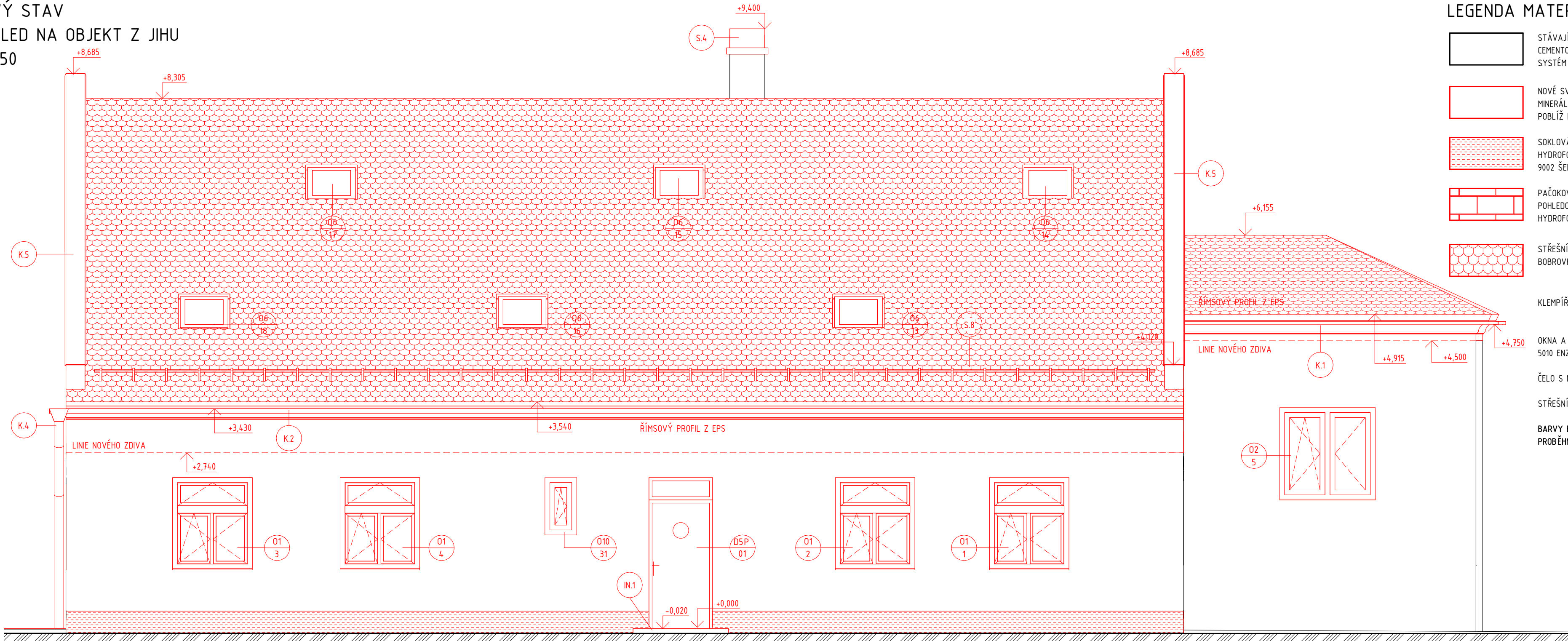
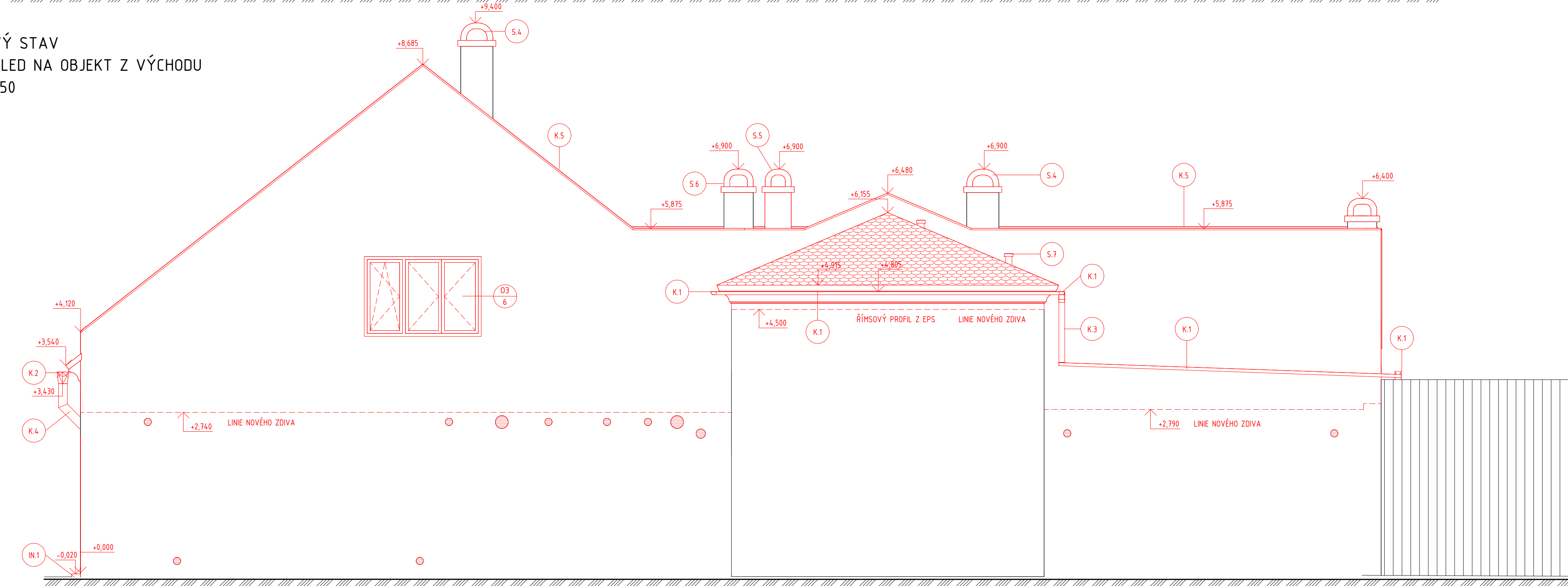


NOVÝ STAV
POHLED NA OBJEKT Z JIHU
M 1:50

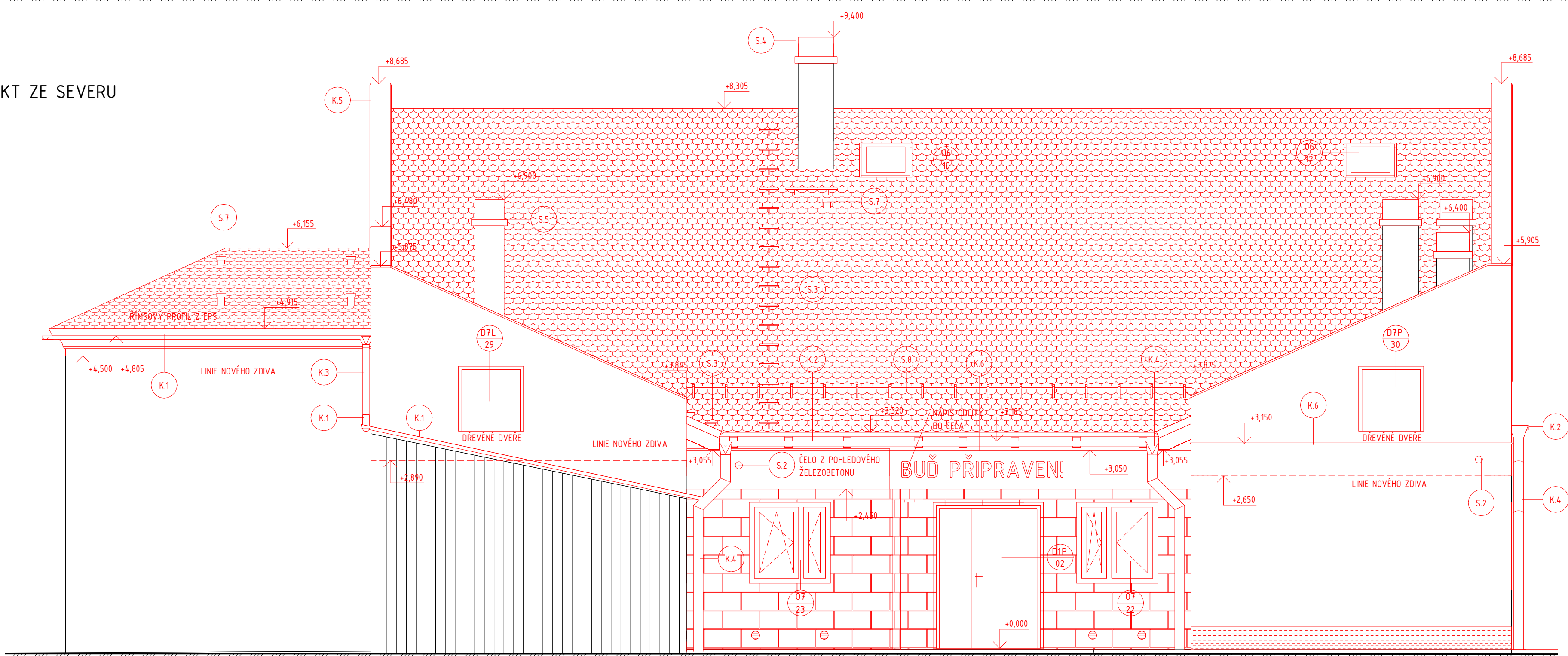


- LEGENDA MATERIÁLU
- STÁVAJÍCÍ SVISLÉ NOSNÉ STĚNY - OBOUCHANÉ NA CMLU, CEMENTOVÝ POSTŘIK, JÁDRO, MINERÁLNÍ OMÍTKA, VÁPENNÝ NÁTER, SYSTÉM JEDNOHO VÝROBCE - POBLÍŽ RAL 9018 BÍLÁ PAPPYRUS
 - NOVÉ SVISLÉ NOSNÉ STĚNY, CEMENTOVÝ POSTŘIK, JÁDRO, MINERÁLNÍ OMÍTKA, VÁPENNÝ NÁTER, SYSTÉM JEDNOHO VÝROBCE - POBLÍŽ RAL 9018 BÍLÁ PAPPYRUS
 - SOKLOVÁ OBLAST, CEMENTOVÝ POSTŘIK, JÁDRO, MINERÁLNÍ OMÍTKA, HYDROFOTIZAČNÍ NÁTER, SYSTÉM JEDNOHO VÝROBCE - POBLÍŽ RAL 9002 SEDOBÍLÁ, VÝŠKA 350MM OD 0,000
 - PAČOKOVÝ NÁTER KERAMICKÝCH TVÁRNIC POHLEDOVÉ SPÁRY ZATŘENÉ VRSTVOU VYHAŠENÉHO VÁPNA A HYDROFOTIZAČNÍ NÁTER - POBLÍŽ RAL 9018 BÍLÁ PAPPYRUS
 - STŘEŠNÍ PLÁŠŤ - HLADKÁ PÁLENÁ KERAMICKÁ STŘEŠNÍ KRYTINA - BOBOŘOVKA, ŠUPINOVÉ KRYTÍ, REŽNÁ
 - KLEMPÍŘSKÉ PRVKY - TITANINKOVÝ PLECH
 - OKNA A DVEŘE - PASTOVÉ, RAL 1014 PASTELOVÁ A MÍSTY RAL 5010 ENZIANOVÁ MODRÁ
 - ČELO S NÁPÍSEM POHLEDOVÝ BETON
 - STŘEŠNÍ DOPLŇKY V BARVĚ KRYTINY
 - BARVY BUDOU ODSOULASENY V RÁMCI AD. PROBLÉME VZORKOVÁNÍ MATERIÁLŮ

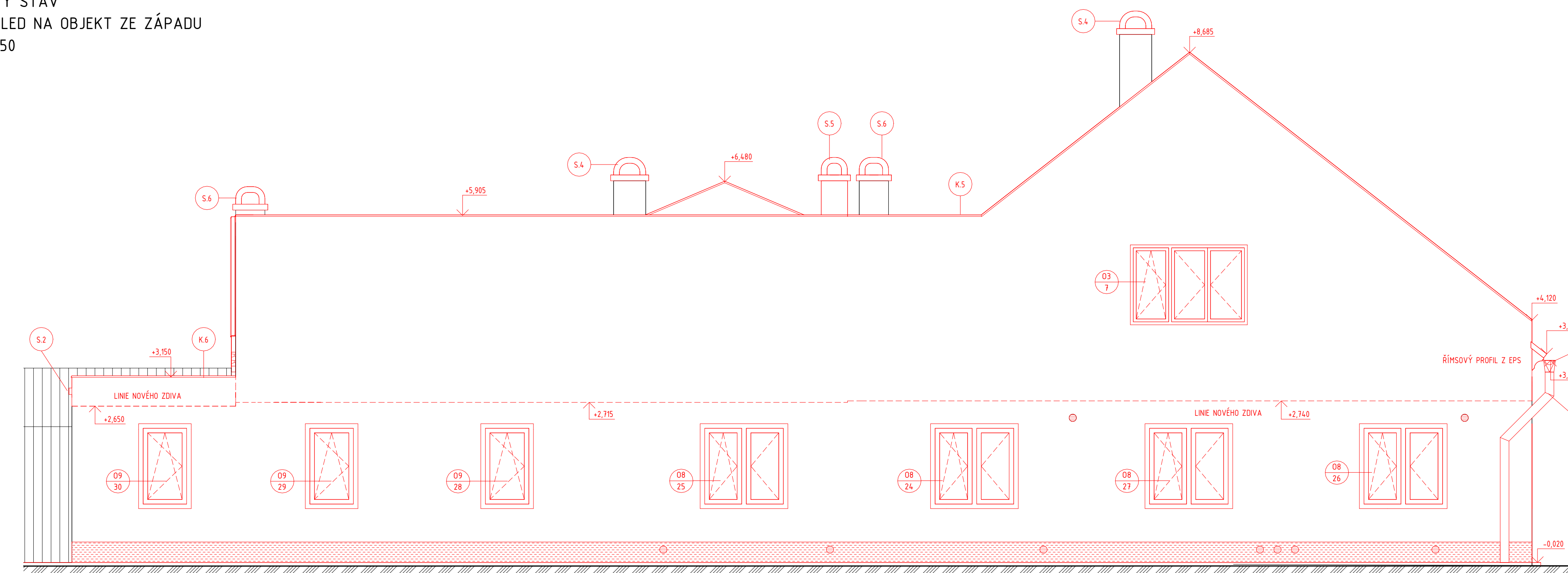
NOVÝ STAV
POHLED NA OBJEKT Z VÝCHODU
M 1:50



NOVÝ STAV
POHLED NA OBJEKT ZE SEVERU
M 1:50



NOVÝ STAV
POHLED NA OBJEKT ZE ZÁPADU
M 1:50



POZNÁMKA

VÝKRESY STÁVAJÍCÍHO STAVU VYCHÁZEJÍ ZE ZAMĚŘENÍ, KTERÉ BYLO DODÁNO TECHNICKÝM ZÁSTUPCEM INVESTORA. NEBYLO PROVÁDĚNO OVĚŘENÍ DODANÝCH ROZMĚRŮ.

PŘED ZAHÁJENÍM STAVEBNÍCH PRACÍ JE NUTNÉ KONSTRUKCE PŘEMĚŘIT A ROZMĚRY OVĚŘIT. JE NUTNÉ PROVÉST SONDÁŽNÍ PRÁCE PRO OVĚŘENÍ SOULADU AKTUÁLNÍHO STAVU S DOKUMENTACÍ.

PŘÍPADNÉ ZMĚNY KONZULTOVAT S HLAVNÍM INŽENÝREM PROJEKTU.

NEBYLY PROVÁDĚNY SONDY DO ZÁKLADOVÝCH KONSTRUKCÍ - PŘEDPOKLÁDÁ SE ZALOŽENÍ NA KAMENNÝCH PASECH.

PŘED ZAHÁJENÍM STAVEBNÍCH PRACÍ BUDE PROVEDENO VYZNAČENÍ PŘÍPOJEK A OBJEKT BUDE DOPOJEN OD SÍTÍ.

PŘI BOURACÍCH PRACÍCH JE NUTNÉ KONSTRUKCE ZAJISTIT A ŘÁDNĚ PODEPŘÍT.

PROSTUPY A PRŮŘAZY KONSTRUKCEM POD PRŮMĚR 100MM BUDOU PROVEDENY V RÁMCI POTŘEBY NA STAVBĚ.

VÝKAZY DVEŘÍ, OKEN, KLEMPÍŘSKÝCH, KAMENICKÝCH, TRuhlÁŘSKÝCH A DALŠÍCH VÝROBKŮ JSOU SOUČÁSTÍ SAMOSTATNÝCH ČÁSTÍ TĚTO PD. DALŠÍ DROBNÉ PRKY JSOU ZAZNAČENY NA DETAILECH.

SKLADBY KONSTRUKCÍ PODLAH, STROPŮ A STŘECH JSOU UVEDENY NA VÝKRESECH ŘEZŮ.


JE NUTNÉ ČÍST PROJEKTOVOU DOKUMENTACÍ JAKO CELEK - TZN. I S TECHNICKOU ZPRÁVOU, PROFESNÍ CELKY (ZTI, ELE, VZT...) JSOU SAMOSTATNÝMI CELKY TĚTO PD. VYBRANÉ STATI TĚCHTO PROFESÍ JSOU OBSAŽENY I VE VÝKRESECH ARCH-STAV.

PŘI PROVÁDĚNÍ JE NUTNÉ POSLÝCHAT A BRÁT OHLED NA TECHNICKÉ ZVÝKLOSTI A TECHNOLOGICKÉ PŘEDPISY VÝROBY STAVEBNÍCH MATERIÁLŮ, VYHLÁŠKY A NORMY.

FINÁLNÍ POLOHY DRÁŽEK PRO SYSTÉM ODVĚTRÁNÍ PODLAHY BUDOU URČENY V RÁMCI AUTORSKÉHO DOZORU.

PODLAHY BUDOU OSAZENY SOKLOVÝMI TVAROVKAMI.

0,000 = CCA 212,85 MM VÝŠKOVÝ SYSTÉM BALT PD VYROVNÁNÍ

HLAVNÍ INŽENÝR:	Ing. ONDŘEJ DOŠLÁK	NAKRESLIL:	Ing. ONDŘEJ DOŠLÁK	 Zippo Consulting I. Ing. Ondřej Došlák +420 775 918 931 e: ondrzej.doslik@gmail.com
KONTROLOVAL:	Ing. Arch. PETER SKOUMAL			
STAVEBNÍK:	JUNÁK - ČESKÝ SKAUT, STŘEDISKO MJR. KARLA HAASE OLDMOUČ, Z. S.			
MÍSTO STAVBY:	ČERNÁ CESTA 69, OLDMOUČ, 779 00, p. č. st. 5, st. 388, p.č. 37/5 [710555]			
NÁZEV AKCE:				
ÚPRAVY SKAUTSKÉ KLUBOVNY HRADISKO				
STAVEBNÍ OBJEKT:	SKAUTSKÁ KLUBOVNA	FORMÁT:	9 x A4	
ČÁST:	D.1.1 ARCHTEKTONICKO-STAVEBNÍ ŘEŠENÍ	DATUM:	JARO 2023	
NÁZEV VÝKRESU:	NÁVRH - POHLEDY NA OBJEKT	STUPEŇ:	DPS	
MĚŘÍTKO:	1:50	VÝKRES:	D.1.1.31	

